

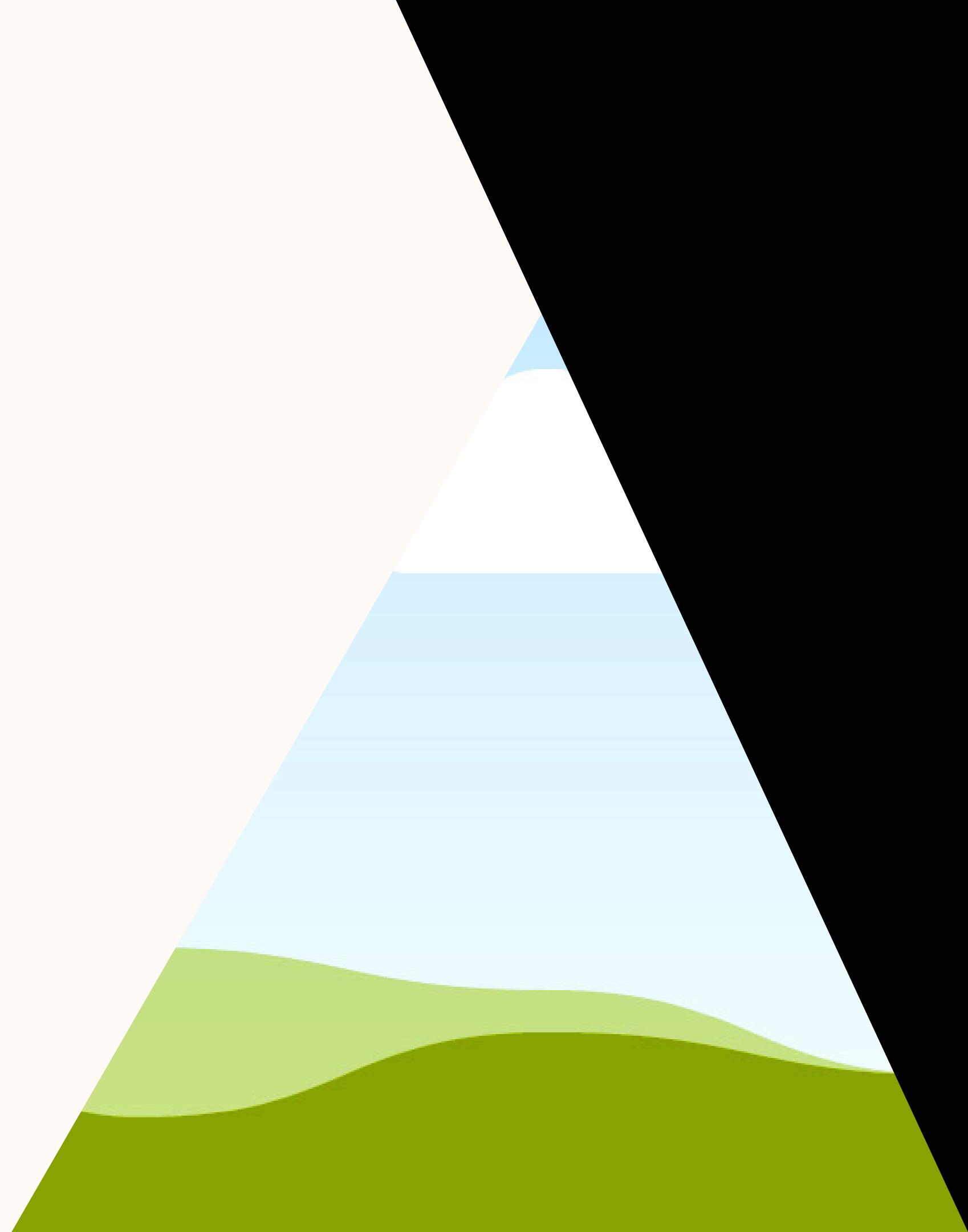
雲林縣立
港農工

學校

三項感應電動 動控制

工業 線 六題

龔○安



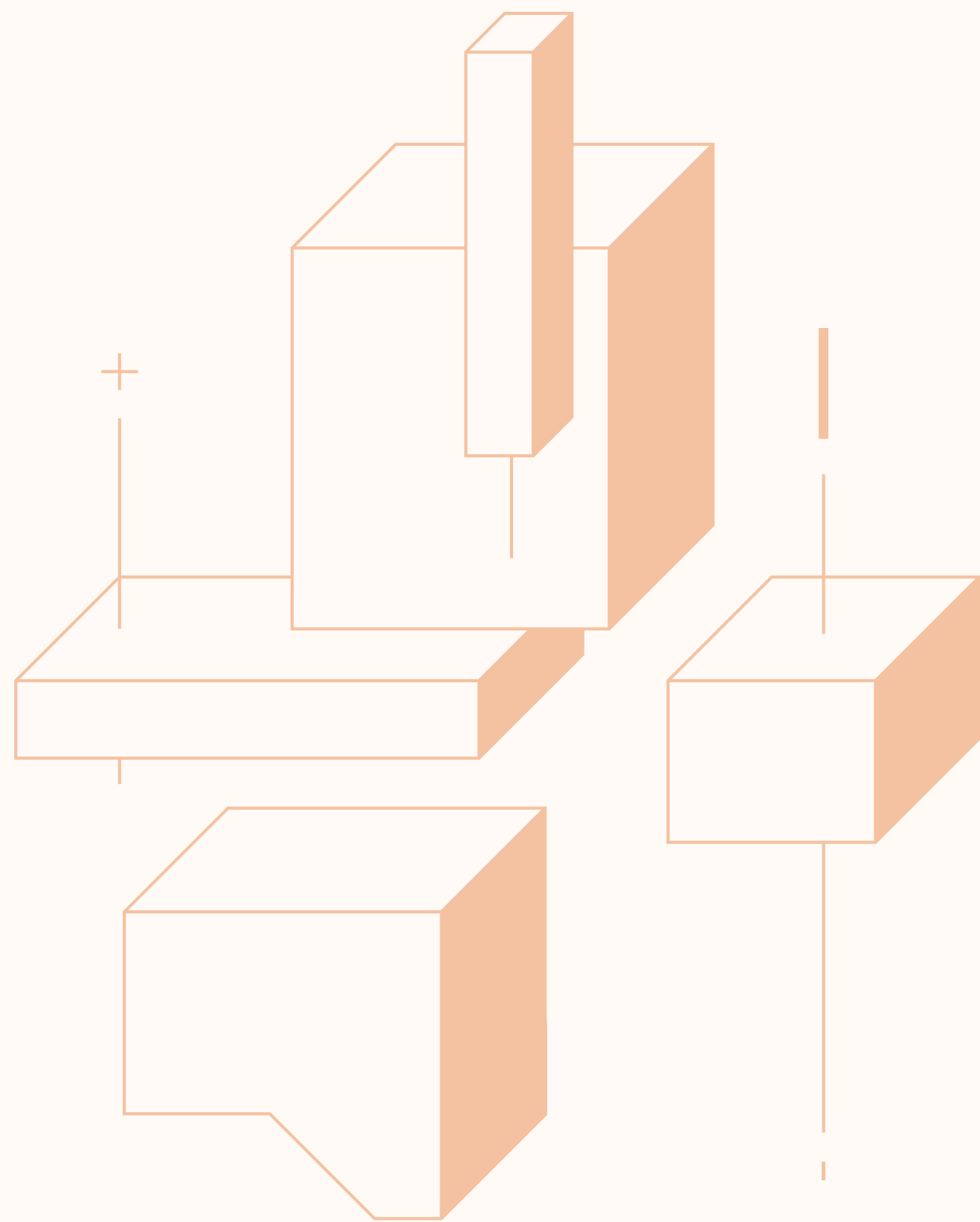
目錄

動作說明

作品展示

心得感想





1. 動作説明

- 1.Q1 ON，電源燈 WL 亮。
- 2,正常操作（當電源相序為正相序時）：
 - (1)按PB2， KM3動作後，KMI 再動作，則電動機作Y結線啟動，且 KMI 開始計時。
 - (2) KMI 經設定計時了秒到，KM3 跳脫，KM2 動作，電動機作么 結線運轉。
 - (3)按PBI，KMI、KM2、KM3 均跳脫，電動機停止運轉。
- 3.異常情況：
 - (1)通電後，電源為逆相序時，3E 電驛動作，RL及WL亮，電動機無法操作。
 - (2) 電動機啟動或運轉中若發生欠相或過載時（以按壓 3E 電驛測試按鈕作測試），3E 電驛動作，KM1、KM2、KM3 均跳脫，電動機停止運轉，RL及E亮。
 - (3)3E 雷驛復歸後，KL 熄，雷路回復正常操作之起始狀態。
 - (4)雷動機啟動或運轉中若主電路發生短路，Q1跳脫，WL及RL熄，KvI、KM2、KM3 均跳脫，電動機停止運轉。



2. 作品展示

配線圖

小菱至設備接地點考生不必連接

器具板

Q1

F1 F2 F3

CONVERTER

U V W

C+ C-

3E RELAY

KM1 KM2 KM3

WL

RL

3E

5HP

U V W

X Y Z

TB1

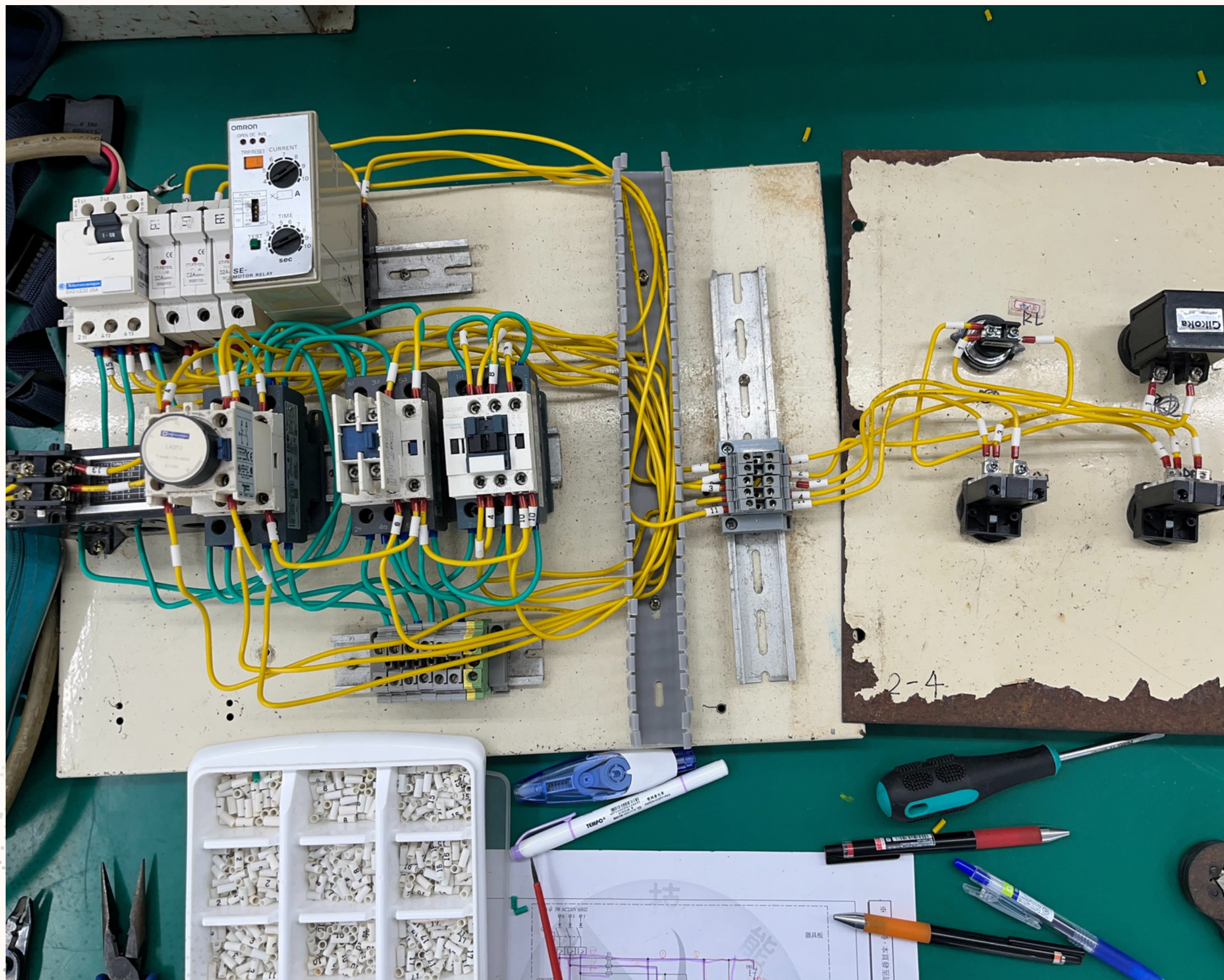
TB2

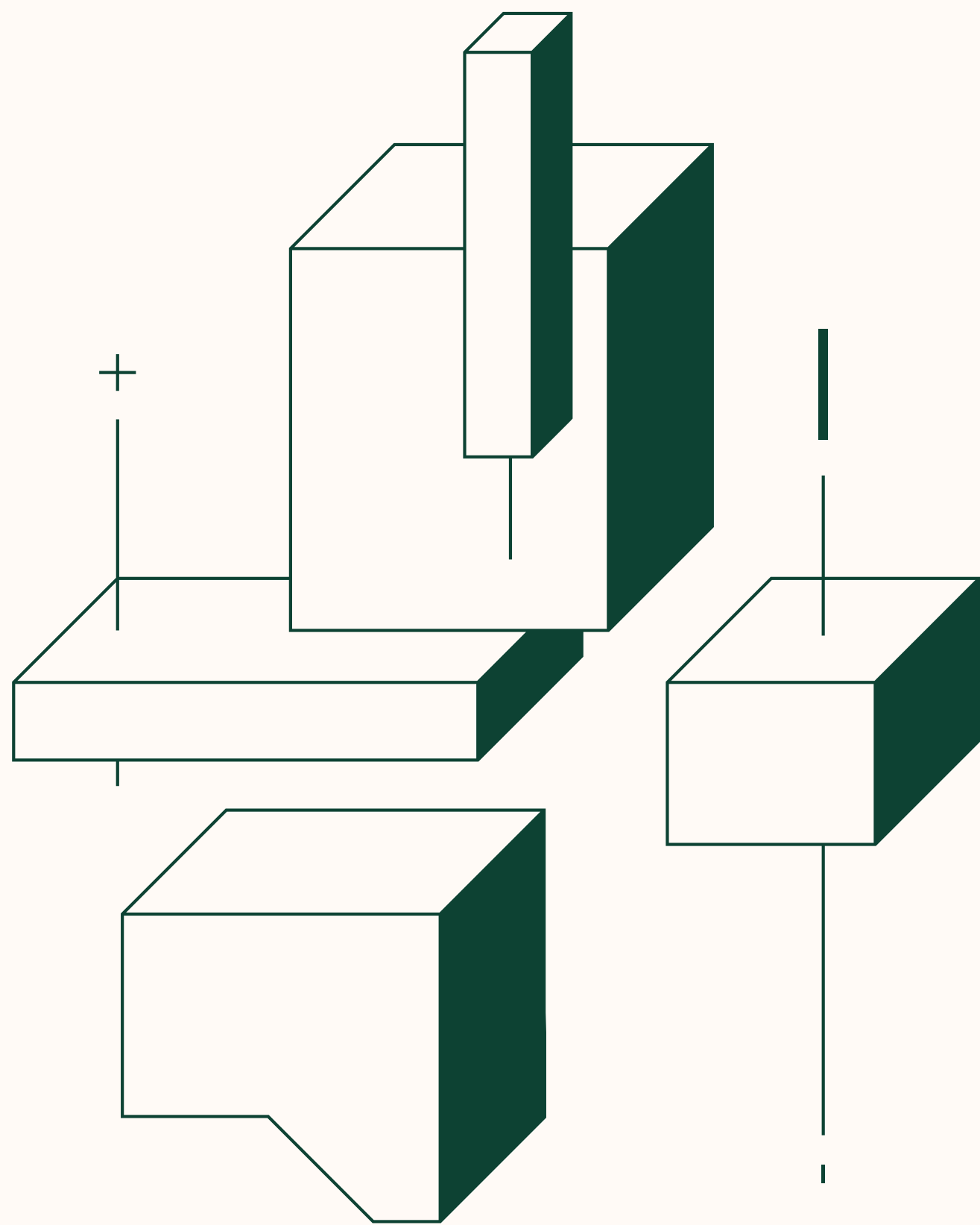
PE

箱內接地銅板

自主檢查監評人員確認		工業配線技術士技能檢定術科試題	
簽名：	級別/階段	丙級/階段B-裝置配線	
時間：	測驗時間	3小時	試題編號 01300-104306B
	題號名稱	第六題 三相感應電動機Y-△降壓起動控制	

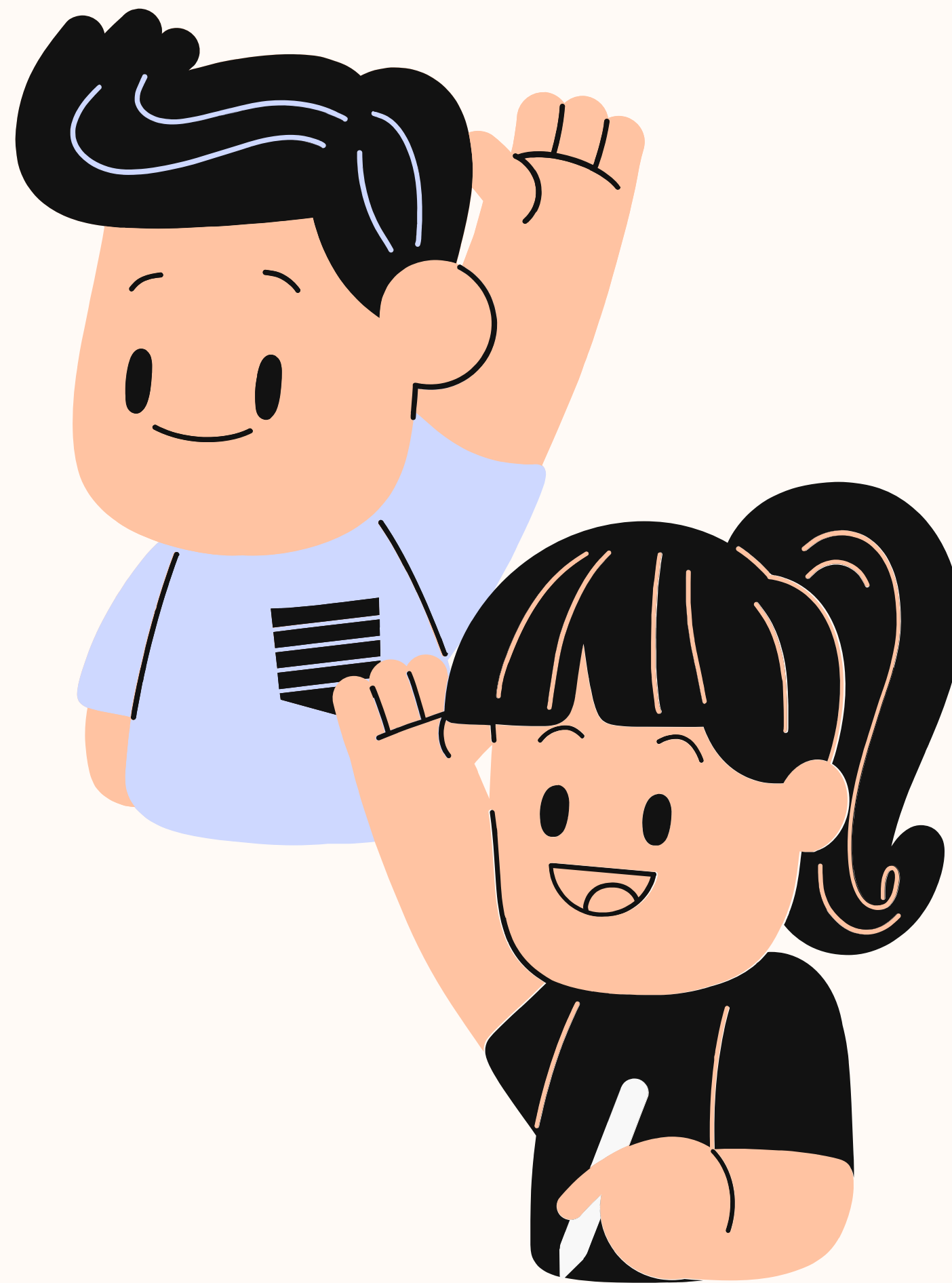
成果圖





3. 心得感想

這一題的特點就是在於說他會需要
多了壓接和放置線圈的步驟 所以
在時間的分配上面可能要注意一點
然後要盡量讓線圈的方向一致 別
東倒西歪



Thank you!

感謝你的閱讀